

# Préparer les éleveurs de demain à l'utilisation raisonnée des antibiotiques

Multi publics



Outils de formation - promotion des bonnes pratiques

Evaluer et promouvoir les pratiques et la pédagogie autour d'une gestion de la santé animale permettant de réduire l'usage des antibiotiques : cette étude s'appuie sur une analyse systémique des pratiques de sept exploitations de lycées agricoles, des retours d'expérience et des témoignages pédagogiques.



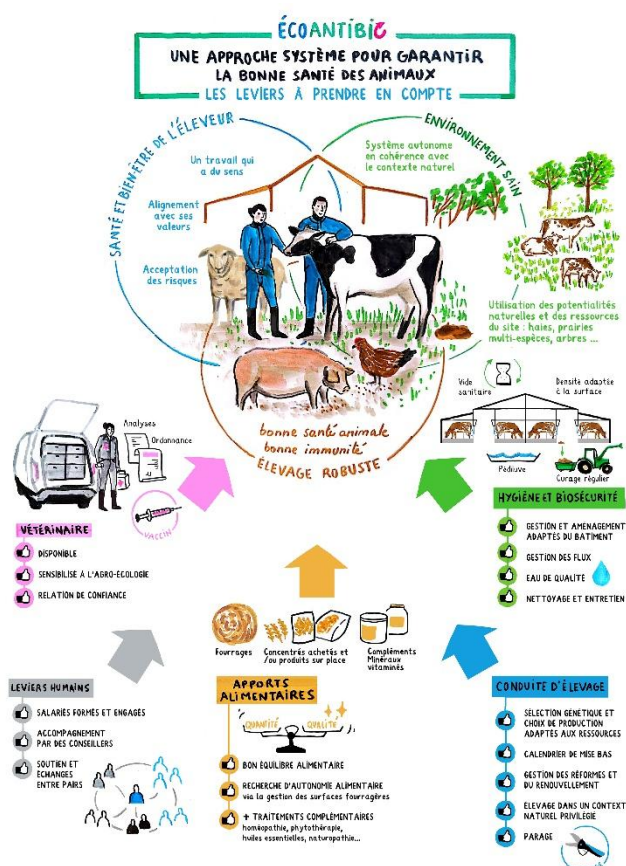
Antibiotiques  
Approche systémique  
Elevage  
One Health

Mots clés

L'étude Antib'EA, menée sur sept exploitations de lycées agricoles, visait à documenter et valoriser les pratiques favorisant une utilisation raisonnée des antibiotiques. À partir d'entretiens, de visites, de quantifications (Antib'Outil) et d'analyses croisées, elle a permis d'identifier des leviers techniques, organisationnels et humains pour améliorer la santé animale.

Les résultats soulignent l'importance d'une approche systémique : observation, anticipation, adaptation du système d'élevage et montée en compétences sont essentielles. Trois exploitations ont été valorisées pour leur trajectoire exemplaire. L'étude a également révélé les freins à la réduction des antibiotiques : divergences de points de vue, contraintes économiques, surcharge de travail, ou encore attentes sociétales.

Le projet a abouti à la production de fiches techniques, de posters pédagogiques et d'outils (Q-Sort, Antib'Outil), à destination des enseignants et des directeurs d'exploitations agricoles. Il valorise les démarches pédagogiques innovantes, en lien avec le concept « One Health », et alimente la formation continue des enseignants. Enfin, la formalisation d'idéaux-types apporte un cadre pour analyser les pratiques sanitaires et accompagner les évolutions vers des systèmes plus autonomes et robustes.



🌐 [Approche globale et leviers](#)

🌐 [Q Sort antibiorésistance](#)

🌐 [Antib'Outil](#)

🌐 [Photolangage](#)

🌐 [Idéaux types](#)

🌐 [Approche OH – Témoignages enseignants](#)