

# Sociologie des usages d'antibiotiques

Conseillers  
en élevage



Outils de formation - promotion des bonnes pratiques



« Le changement » n'est pas une chose facile. Il nécessite de rompre avec ses habitudes et automatismes, de transformer, parfois de manière profonde, ses façons de penser, ses croyances, ses connaissances, en plus de lever des freins économiques, matériels, techniques.

Sociologie  
Usage  
Accompagnement  
Volailles

Mots clés

Les études sur la variabilité des usages d'antibiotiques mettent certes en exergue l'importance des de l'observance de pratiques de biosécurité, ou de pratiques préventives, mais révèlent également des facteurs extérieurs à l'élevage (variation saisonnière, ou encore intrinsèques à l'éleveur lui-même (attitudes, croyances, connaissances...)).

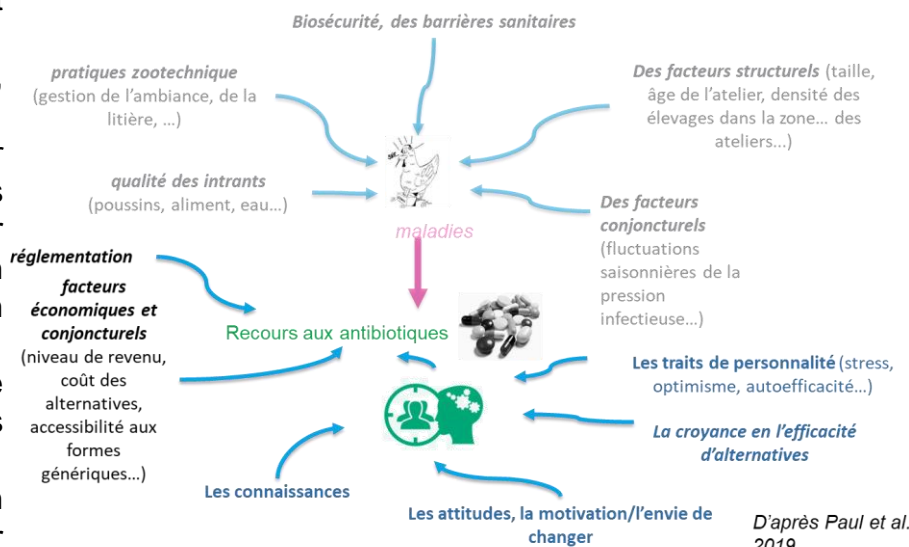
Afin de contribuer à mieux comprendre l'importance de ces facteurs, le projet PsychoAtb avait pour objectif de tester le modèle développé en psycho-sociologie au travail « Demandes-Ressources » sur les pratiques de prévention sanitaire et d'utilisation d'antibiotiques.

Une enquête a ainsi été réalisée en 2016, auprès de 68 éleveurs de poulets de chair.

Ainsi, la perception du métier d'aviculteur apparait directement liée à l'utilisation des antibiotiques. Par ailleurs, la perception par l'éleveur du contexte sanitaire sur son propre élevage semble jouer un rôle non négligeable.

La perception du métier d'aviculteur semble également liée à l'observance de certaines pratiques de prévention sanitaire.

Ces connaissances sont utilisées illustrer un module de formation visant à sensibiliser des futurs conseillers techniques à la nécessité de prendre en compte ces différents facteurs « humains » dans leur manière d'aborder le conseil auprès des éleveurs.



🌐 [Article TeMa](#)

🌐 [Article JRA-JRPFG](#)

🌐 [Vidéo de synthèse](#)

🌐 [Pour aller plus loin](#)



Contact :  
[rousset@itavi.asso.fr](mailto:rousset@itavi.asso.fr)