

# Innovier pour la sensibilisation, et la formation à la biosécurité

Conseillers en élevage

Si les mesures de biosécurité sont relativement bien connues des éleveurs, celles-ci ne sont encore pas toujours correctement et/ou systématiquement appliquées.

De nombreux déterminants influencent leur observance : techniques, structurels, matériels, financiers, mais aussi intrinsèques à l'individu.

## Outils de formation - promotion des bonnes pratiques



Co-construction  
Formation  
Biosécurité  
Volailles

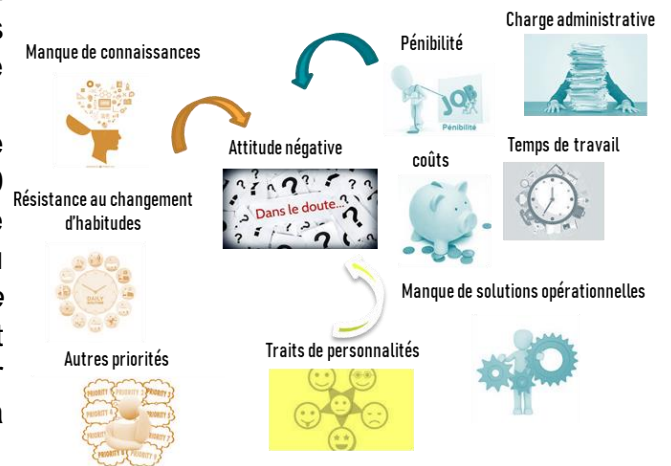
Mots clés

L'amélioration de la biosécurité permettant la diminution des infections et des traitements antibiotiques, il apparaît alors nécessaire d'explorer de nouvelles méthodes d'accompagnement et diversifier les outils de sensibilisation et de formation.

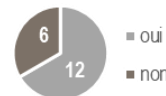
Le projet PartAge se proposait donc de tester une approche participative auprès de 2 groupes de 10 éleveurs. Cette approche a permis à une majorité d'éleveurs d'acquérir de nouvelles connaissances ou changer d'attitude vis-à-vis de certains risques, et *in fine* de changer certaines pratiques. Un outil d'organisation et d'animation de réunions participatives a été créé pour être utilisé dans des démarches de progrès sur la biosécurité.

Le réseau européen NetPoulSafe (France, Espagne, Italie, Hongrie, Belgique, Pays-Bas et Pologne), piloté par l'ITAVI, a ensuite été lancé en 2020 pour faire progresser les filières avicoles européennes. Tout d'abord, une enquête conduite auprès de 192 éleveurs de volailles, 157 conseillers avicoles, et 57 opérateurs, a permis de faire le point sur les difficultés d'observance et ses déterminants, ainsi que de recenser des mesures d'accompagnement pertinentes. Par la suite, certaines d'entre elles ont été testées dans les différents pays auprès des fermes pilotes. En France, l'intérêt des ateliers participatifs dans un contexte de crise sanitaire a été confirmé pour maintenir la motivation des éleveurs. Le coaching individuel a également été exploré avec de bons résultats. Le réseau NetPoulSafe est avant tout un lieu de partage d'expérience au travers de sa plateforme de connaissance, qui met à disposition un ensemble de ressources utiles pour l'accompagnement et la formation continue des éleveurs (fiches techniques, vidéos, podcasts, MOOC, etc.).

## Des freins à l'observance de la biosécurité



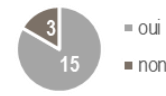
Changement de connaissances et d'attitude



Approche participative appréciée par les éleveurs



Changement de pratiques



Renforcement de l'hygiène  
Investissement matériel  
Mise en œuvre de nouvelles pratiques ou changement de procédure

"C'était une réunion très active, j'ai aimé, c'était un changement mais dans le bon sens ! J'ai l'impression que nous avons innové" (opinion d'un éleveur de volailles à la suite de la première réunion)

- Article TeMa
- Guide des réunions participatives
- Site internet NetPoulSafe
- Vidéo de présentation NetPoulSafe



Contact : rousset@itavi.asso.fr