

Centre de ressource sur la biosécurité en filière porcine



Outils de formation - promotion des bonnes pratiques

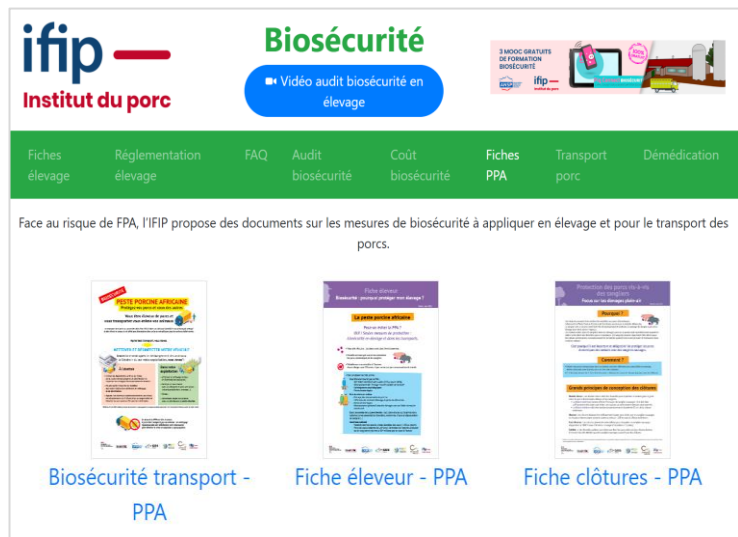


Pour répondre aux exigences réglementaires et aux enjeux de biosécurité en élevage et pour le transport des porcs un site web dédié à la biosécurité est accessible à tous les acteurs de la filière porcine.

Biosécurité
Élevage
Transport
Porc

Mots clés

Le site Ifip dédié à la biosécurité, d'accès libre, regroupe les textes réglementaires, les documents et les outils Ifip relatifs à la biosécurité en élevage de porcs et pour le transport des porcs. Il comprend les Arrêtés Ministériels biosécurité ainsi que les instructions techniques, les vade-mecum et les FAQ (foire aux questions) s'y rapportant. Des documents de synthèse de ces textes sont proposés par l'Ifip. Des fiches techniques élaborées pour accompagner les acteurs dans le déploiement des mesures de biosécurité interne et externe sont également disponibles. Un document présente l'ensemble des mesures de biosécurité recommandées pour les élevages vis-à-vis du risque de Peste Porcine Africaine complété par des fiches pratiques pour les éleveurs et les transporteurs. Un onglet permet également d'accéder au Guide de Bonnes Pratiques d'Hygiène en élevage de porc. Différents outils d'audit biosécurité développés par l'Ifip sont présents dans l'onglet audit biosécurité : les applications PorciSanté, PorcProtect et une grille d'analyse des risques, préalable obligatoire à la mise en place du plan de biosécurité dans un élevage. L'onglet coût biosécurité comprend une fiche présentant le coût des mesures de biosécurité et le lien vers l'application Ifip San€coSim qui permet de calculer à l'échelle d'un élevage le coût des mesures de biosécurité et le retour sur investissement de leur mise en œuvre. Dans l'onglet dé médicaments des témoignages de démarche de réduction des usages d'antibiotiques sont présentés. Le lien vers les modules d'e-learning gratuit Ifip est également présent.



Ecran d'accueil du site Ifip biosécurité